



28, rue de Charlieu – CS 80511  
42328 ROANNE Cedex  
Tél. 04 77 44 30 00

# Les chiffres clés

## 2022



Juin 2023

 centre  
hospitalier  
**roanne**  
Ensemble  
soignons l'avenir !

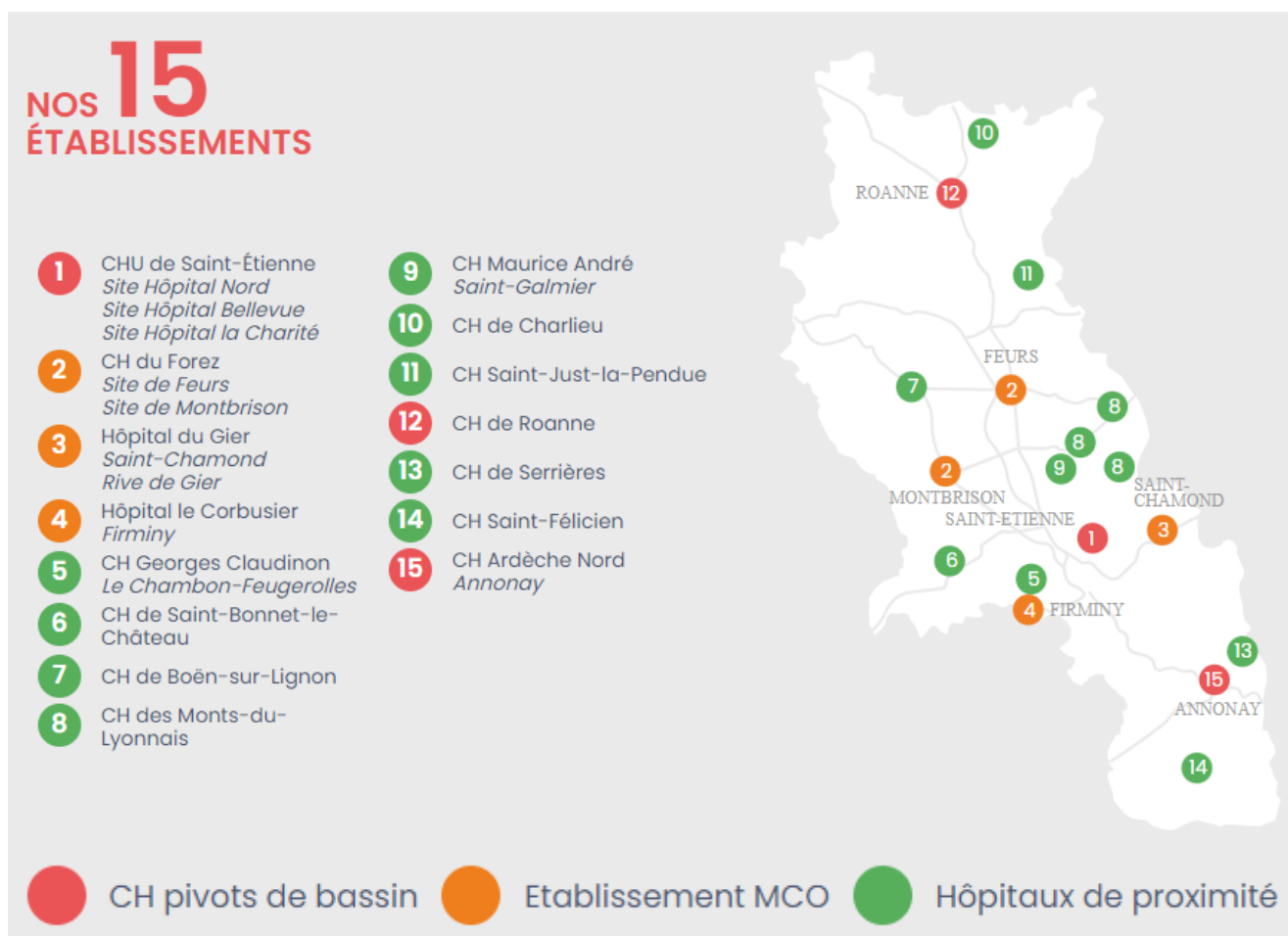
# LE CENTRE HOSPITALIER DE ROANNE DANS SON TERRITOIRE DE SANTÉ



Le centre hospitalier de Roanne, situé au nord-ouest de la région Auvergne - Rhône-Alpes (territoire de santé ouest), est l'hôpital de référence du bassin de santé roannais, qui s'adresse à une population d'environ **180 000 habitants**. Le champ de ce bassin couvre la moitié nord du département de la Loire jusqu'à la zone frontalière nord est du département du Rhône, et s'étend sur le sud de la Saône-et-Loire, jusqu'aux environs de Paray-le-Monial.

## Le groupement hospitalier de territoire LOIRE

La loi de modernisation du système de santé du 26 janvier 2016 prévoit la mise en place obligatoire des groupements hospitaliers de territoire (GHT) pour tous les hôpitaux publics.



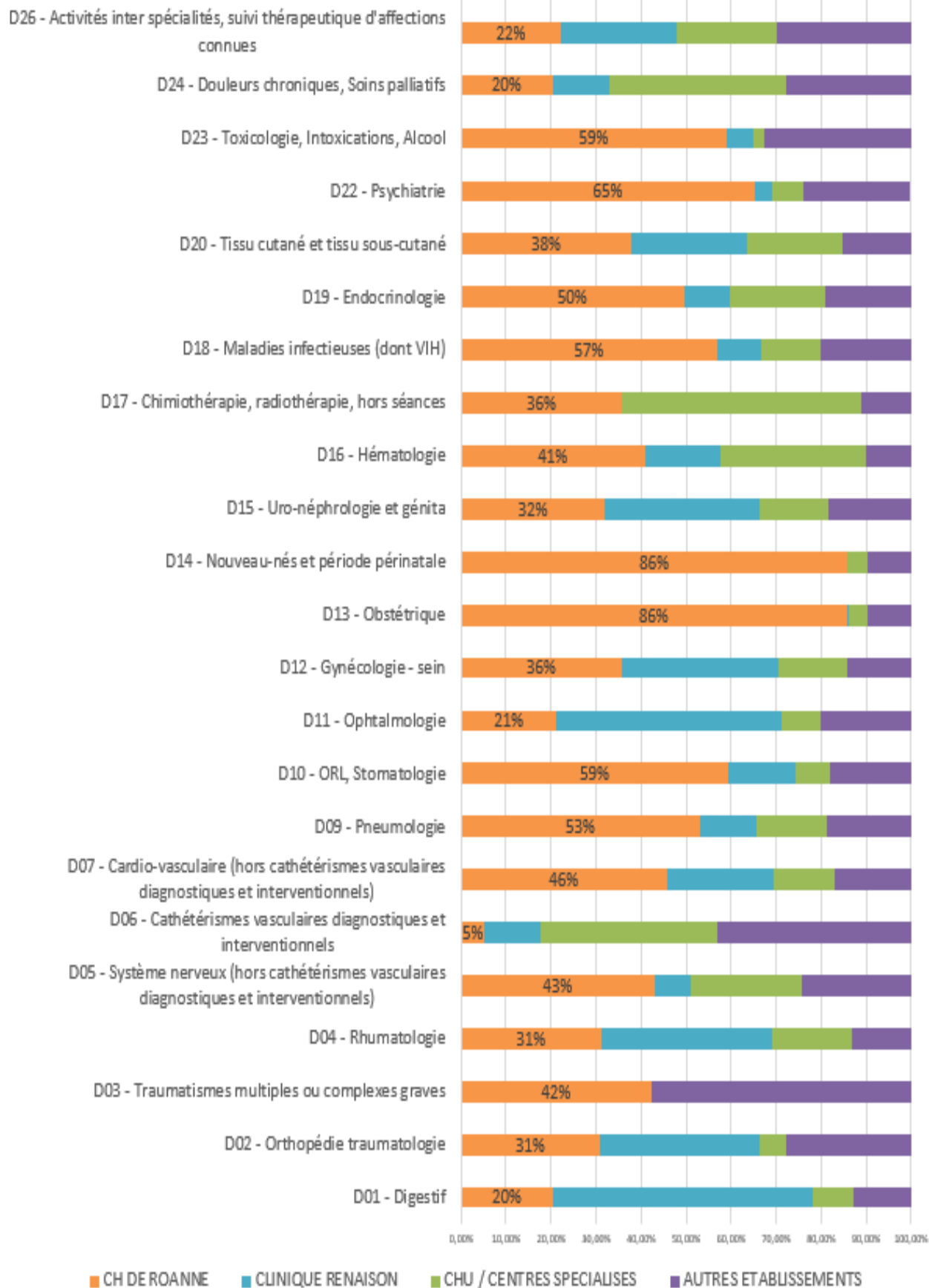
**Le groupement hospitalier de territoire (GHT Loire)** a vu sa première année de mise en œuvre en 2017, avec notamment l'établissement d'un projet médical de territoire. Pour chaque spécialité, une organisation graduée des soins est proposée sur le territoire, avec suivant les cas des équipes communes, des consultations avancées ou des partenariats renforcés.

**Une convention de direction commune** entre le CHU de Saint Etienne, le CH de Roanne et les EHPAD de Montagny, Coutouvre et des Pays de Belmont a été signée le 8 novembre 2018.

# LE CENTRE HOSPITALIER DE ROANNE DANS SON TERRITOIRE DE SANTÉ



## Principales pathologies et lieux d'hospitalisation des patients résidant dans la zone de recrutement\* du CH de Roanne (hors séances)



\* Zone de recrutement : Ensemble des communes dont le cumul des séjours représente 80% de l'activité de l'établissement, à l'exclusion des séances

Source : données SCAN santé 2021 (mise à jour le 17/05/2022)

# LES ACTIVITÉS

**Le CH de Roanne, producteur de soins et de services : 930 lits et places dont 360 lits et places en MCO et 109 lits et places de psychiatrie**



## IMPLANTATION DU CENTRE HOSPITALIER



### Le site principal en centre-ville :

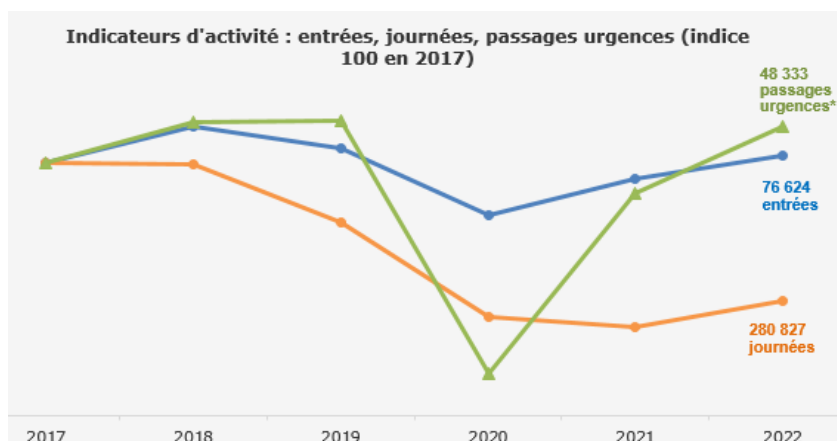
- Services de médecine, chirurgie, obstétrique, psychiatrie de l'adulte et de l'enfant (469 lits et places)
- Services HAD (50 places) et service d'aide à domicile aux personnes âgées - SADAPA (78 places)
- Médecine physique et de réadaptation – MPR (26 lits et places)
- Services administratifs, logistiques et techniques
- Equipes mobiles
- EHPAD Aurélia (81 lits) et ADJ Philémon Baucis (8 places)



### Le site de Bonvert à Mably :

- Soins de suite et de réadaptation – SSR (64 lits)
- Soins de longue durée (90 lits)
- UHPAD (64 lits)

## INDICATEURS D'ACTIVITÉ



→ Durée Moyenne de Séjour PMSI des RSS MCO HC, hors séances : **6,39 jours**

→ Activité externe (hors urgences) : **172 280** venues

\* y compris urgences du pôle femme enfant et urgences ophtalmologiques

## INDICATEURS MÉDICO TECHNIQUES

Laboratoire : **34 954 546 B\*** réalisés

Anatomo-cytopathologie : **13 341** actes

Imagerie (radio conventionnelle fixe et mobile, USN, panoramique dentaire, scanner, mammographie, échographie, IRM).

Radiologie : **24 222** prises en charge

Scanner : **13 976** prises en charge

IRM : **6 844** prises en charge (en public)

Mammographie : **1 568** prises en charge

Echographie : **4 758** prises en charge

\* B de laboratoire : unité de mesure de l'activité du laboratoire



# LES ACTIVITÉS

Le CH de Roanne, producteur de soins et d'activité clinique



**ENTRÉES HOSPITALISATION COMPLÈTE ET HOSPITALISATION DE JOUR EN MÉDECINE, CHIRURGIE, OBSTÉTRIQUE (MCO) : 63 717**

## MÉDECINE : 52 926 entrées

- Oncologie médicale	9 560
- Médecine gastro	513
- Pneumologie	488
- Unité court séjour médecine	508
- Radiothérapie : journées	12 568
- Cardiologie y compris soins intensifs	1 484
- Néphrologie	116
- Hémodialyse : journées	16 467
- Neurologie	829
- Hospit. Jour médecine vasculaire	27
- Médecine saisonnière / unité crise	526
- Pédiatrie, néonatalogie	2 269
- Unité Hébergement Courte Durée	4 394
- Unité Neuro Vasculaire Intensive	403
- Réanimation y compris soins continus	667
- Médecine polyvalente	714
- Médecine gériatrique	523
- Médecine post urgence	477
- Endocrinologie	393

## CHIRURGIE : 8 011 entrées

- Orthopédie et traumatologie	1 056
- Urologie	458
- Viscéral	629
- Vasculaire	33
- Stomatologie	67
- ORL	249
- Ophtalmologie hospit complète	9
- Unité de chirurgie ambulatoire	5 510

## OBSTÉTRIQUE GYNÉCOLOGIE : 2 780 entrées

- Gynécologie	312
- Obstétrique	1 598
- Grossesses pathologiques	503
- Hospitalisation Jour gynécologie	367

**ENTRÉES HOSPITALISATION COMPLÈTE ET HOSPITALISATION DE JOUR EN GÉRIATRIE, PSYCHIATRIE, MPR, SSR, HAD : 10 790**

## MÉDECINE PHYSIQUE ET RÉADAPTATION, SOINS DE SUITE RÉADAPTATION, HAD : 1 671 entrées

- MPR hospitalisation complète	172
- MPR hospitalisation de jour	601
- Soins Suite Réadaptation	594
- Hospitalisation A Domicile	304

## GÉRIATRIE : 1 335 entrées

- Soins Longue Durée	87
- UHPAD	47
- EHPAD Aurélia / ADJ Philémon Baucis	1 201

## PSYCHIATRIE : 9 783 entrées

- Psychiatrie adultes (y compris HJ)	8 125
- Psychiatrie enfants (HJ)	1 658

**ENTRÉES ADMINISTRATIVES \* : 76 624**

\* hospitalisation complète, hospitalisation de jour, hors nouveau-nés

Volume d'activité clinique*	MCO	Psychiatrie	Gériatrie MPR	HAD	Total
Entrées hospit complète	20 206	728	946	304	22 184
Entrées Ambulatoires	43 519	9 055	1 866	0	54 440
Journées**	143 092	21 200	105 181	11 354	280 827

\* hors nouveau-nés

\*\* y compris ambulatoires

# LES ACTIVITÉS

## Le CH de Roanne en quelques chiffres



### INDICATEURS D'ACTIVITÉ

Bloc opératoire.....	<b>8 381</b> interventions chirurgicales
Salles techniques .....	<b>3 483</b> patients pris en charge
Taux de chirurgie ambulatoire.....	<b>61.5 %</b>
Maternité .....	<b>1 679</b> naissances
SAMU-Centre 15 .....	<b>46 641</b> dossiers de régulation médicale
Transports malades (intra et extra muros) .....	<b>90 128</b> transports de malades
Interventions SMUR .....	<b>913</b> sorties primaires
.....	<b>161</b> sorties secondaires
Radiothérapie .....	<b>12 545</b> séances
Equipe de liaison en addictologie (ELSA) .....	<b>3 540</b> consultations
Centre de soins, accompagnement et de Prévention en addictologie (CSAPA).....	<b>564</b> consultations
Centre gratuit d'information, de dépistage et de diagnostic (CEGIDD).....	<b>2 377</b> consultations médicales
Consultations externes de la douleur (médecin) .....	<b>1 631</b> consultations médicales
Unité Psychiatrie de Liaison et SPNP .....	<b>1 198</b> patients et <b>6 052</b> actes
Consultations orthogénie.....	<b>289</b> consultations de demandes IVG
Centre de planification familiale .....	<b>1 163</b> entretiens et <b>1 761</b> consultations
Diététique .....	<b>2 885</b> entretiens / consultations

### INDICATEURS DE LOGISTIQUE MÉDICALE

Dispositifs médicaux	
○ Prothèses orthopédiques .....	<b>269</b> prothèses posées
○ Stimulateurs .....	<b>203</b> stimulateurs posés
○ Défibrillateurs .....	<b>32</b> défibrillateurs posés
○ Stents vasculaires .....	<b>22</b> stents posés
○ Stents endoscopie .....	<b>21</b> stents posés
Stérilisation .....	<b>3 005 950</b> unités d'œuvre stérilisées
Reconstitution des cytotoxiques .....	<b>14 012</b> reconstitutions
Pharmacie .....	<b>330 136</b> lignes de prescription
Hémovigilance (malades hospitalisés) .....	<b>4 411</b> poches transfusées
Equipe Opérationnelle Hygiène	
○ Conso solution hydroalcoolique (ICSHA) .....	<b>94%</b>
○ Suivi des alertes infectieuses .....	<b>1 330</b> déplacements dans les services
○ Formation.....	<b>317</b> agents formés / <b>343</b> heures agents
○ Nombre d'agents vaccinés contre la grippe	<b>526 agents et 79 étudiants IFSI</b>
Biomédical (curatif et préventif) .....	<b>3 311</b> interventions

# LES ÉQUIPES

Le CH de Roanne, employeur



## LES PROFESSIONNELS (en équivalent temps plein moyen annuel : ETP)

**Personnel des services de soins**

**1 357,13 ETP**

Infirmiers	637,78 ETP
Aides-soignants	441,91 ETP
Agents hospitaliers	208,50 ETP
Personnels de rééducation	34,34 ETP
Psychologues	34,59 ETP

**Personnel médical**

**299,32 ETP**

Praticiens, contractuels	161,04 ETP
Praticiens libéraux	0,85 ETP
Assistants, attachés	17,71 ETP
Etudiants, internes, faisant fonction internes (FFI)	78,59 ETP
Sages-femmes	41,13 ETP

**Personnel technique et ouvrier**

**202,68 ETP**

**Personnel administratif**

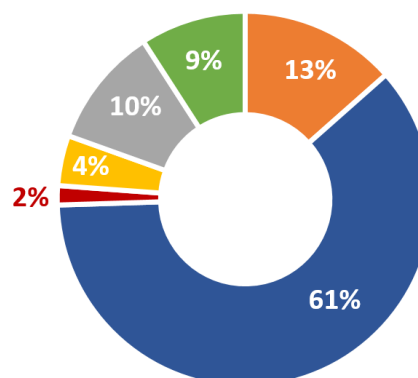
**231,06 ETP**

**Personnel médico-technique**

**96,14 ETP**

**Personnel socio-éducatif**

**36,81 ETP**



**TOTAL ÉTABLISSEMENT → 2 223,14 ETP** soit un effectif total de :

- 299,32 personnels médicaux
- 1923,82 personnels non médicaux

## LA QUALITÉ

Le CH de Roanne, établissement certifié



Le Centre hospitalier de Roanne a été **certifié avec mention**, le plus haut niveau de certification par la Haute Autorité de Santé. Ce qui classe le CHR parmi les 20% d'établissements français ayant reçu ce niveau de certification.

Cette visite, obligatoire pour l'ensemble des établissements de santé, a été menée du 28 mars au 1<sup>er</sup> Avril 2023. Ce résultat s'appuie sur un taux de conformité de **96,96%** sur les 131 critères évalués.

Il démontre la solidité de notre système d'amélioration de la qualité et de la sécurité des soins au travers les différents secteurs de prise en charge qui ont été investigués sur place par les experts visiteurs.

# L'OFFRE DE SOINS

## Lits et places installés au 31/12/2022

360 lits et places en Médecine-Chirurgie-Obstétrique (MCO), 109 lits et places en santé mentale, 26 lits et places en MPR, 64 lits de SSR, 50 places d'HAD, 90 lits d'USLD, 153 lits et places EHPAD, 78 places de SADAPA.



		Lits/Places
<b>PÔLE MÉDECINE CANCÉROLOGIE</b>  <b>126 lits et places</b>	Oncologie médicale (HC et semaine)	21
	Médecine gastro	16
	Pneumologie	19
	Hospitalisation de jour	18
	Médecine de court séjour et endocrinologie	2
	HAD (Roanne et antennes)	50
<b>PÔLE MÉDECINE INTENSIVE ET VASCULAIRE</b>  <b>79 lits et places</b>	Réanimation	12
	Soins continus de réanimation	6
	Chambres sécurisées	2
	UHCD	8
	UNVI (unité neuro-vasculaire intensive)	4
	SSPI	0
	Neurologie (dont 12 en UNV lent)	20
	Cardiologie et Néphrologie	17
	Unité de soins intensifs de cardiologie	8
Hospitalisation de jour du pôle	2	
<b>PÔLE CHIRURGIE</b>  <b>70 lits et places</b>	Chirurgie polyvalente : viscérale, urologie, ORL, stomatologie, vasculaire	30
	Chirurgie osseuse et vasculaire : chirurgie osseuse, vasculaire, ophtalmologie	25
	Unité de chirurgie ambulatoire (multi spécialité)	15
<b>PÔLE FEMME ENFANT</b>  <b>69 lits et places</b>	Obstétrique, grossesses pathologiques, gynécologie	31
	Hospitalisation de jour de gynécologie	1
	Pédiatrie, néonatalogie, soins intensifs	31
	Endocrinologie hospitalisation de semaine	6
<b>PÔLE GÉRIATRIE, MÉDECINE POLYVALENTE, MPR</b>  <b>477 lits et places</b>	Médecine gériatrique	20
	Médecine polyvalente	25
	Médecine Post urgence	0
	Hospitalisation de jour Gériatrique	2
	Soins de Suite et Réadaptation (SSR)	58
	Soins de Suite et Réadaptation (SSR) COVID	6
	Unité mixte MP/MPU/COVID	19
	Médecine Physique et Réadaptation (HC/HJ)	26
	Soins de Longue Durée	90
	EHPAD de Bonvert (y compris accueil temporaire)	64
	Soins infirmiers à domicile (SADAPA + ESA +PHV)	78
	EHPAD Aurélia (y compris accueil temporaire)	81
Accueil de jour Philémon Baucis	8	
<b>PÔLE PSYCHIATRIE</b>  <b>109 lits et places</b>	Hospitalisation à temps complet adultes	50
	Hospitalisation de jour adulte	40
	Hospitalisation de jour enfants et adolescents	16
	Accueils familiaux thérapeutiques	3
	2 CMP, 2 CMP à temps partiel, 3 CATTP, centre de thérapie familiale, unité de psychiatrie de liaison, unité mobile de psychiatrie du sujet âgé, plateforme référentielle pour les AICS, unité de soins psychiatriques non programmés	-

**TOTAL ÉTABLISSEMENT : 930 lits et places**  
(hors postes de dialyse et de radiothérapie)



# LES ÉQUIPEMENTS

## Capacités d'accueil et de traitement



### COMPOSITION DU PLATEAU TECHNIQUE

- 10** salles de bloc opératoire ainsi qu'une salle d'amniocentèse et une salle de césarienne
- 2** salles techniques de soins
- 15** postes de réveil
- 3** véhicules S.M.U.R, **1** ambulance et **2** V.S.L
- 5** salles de radiologie dont **3** à numérisation directe par capteur plan
- 1** laboratoire de biochimie hématologie sérologie
- 1** service d'anatomo-cytopathologie
- 1** stérilisation centrale
- 1** pharmacie – URC

### MATÉRIELS ET ÉQUIPEMENTS LOURDS BIOMÉDICAUX

- 1** scanner avec capacité d'exploration en cardiologie
- 1** dermatoscope numérique (en lien avec CHUSE, pour suivi dermatologique)
- 1** laser YAG/SLT pour OPH
- 5** lasers de positionnements pour le scanner de simulation de radiothérapie
- Renouvellement de la chaîne d'hématologie du laboratoire
- 1** colonne vidéo et 1 moteur pour le bloc opératoire
- 5** respirateurs monal T60 pour le SMUR /URG /REA
- 1** scanner de simulation virtuelle pour la radiothérapie
- 2** imageurs par résonance magnétique (IRM) en partenariat (GIE)
- 1** Cône Beam (appareil de tomographie volumique numérisée par faisceau conique)
- 2** accélérateurs de particules (radiothérapie) dont un équipé de l'Arctherapie
- 1** chaîne de chimie-immuno-hémostase avec module pré-analytique
- 1** chaîne hématologie
- 1** automate PCR temps réel
- 1** spectromètre de masse VITEK MS pour l'identification rapide des bactéries, champignons et mycobactéries
- 2** vidéos écho-endoscopes
- 1** mammographe capteur plan à numérisation directe équipé de l'appareil de biopsie sous stéréotaxie et de la tomosynthèse.
- 3** amplificateurs de luminance capteur plan à numérisation directe
- 2** polygraphes et 2 polysomnographes permettant l'enregistrement des apnées du sommeil
- 38** postes de dialyse (dont **2** pour la formation)
- 35** appareils d'échographies (il s'agit d'échographes de cardiologie, de gynécologie-obstétrique (dont **1** est doté du mode volumique avancé 4D), et vasculaire et générale)
- 36** respirateurs lourds
- 9** respirateurs de transport
- 1** équipement de vidéo capsule (gastroentérologie)
- 1** système informatique de diffusion d'images radiologiques (PACS)

Matériels d'explorations fonctionnelles de cardiologie, pneumologie, endoscopie digestive et neurologie

Centralisation du monitoring et monitoring des 4 chambres de l'unité de soins intensifs neuro vasculaire en USINV

# LES MOYENS FINANCIERS ET LOGISTIQUES

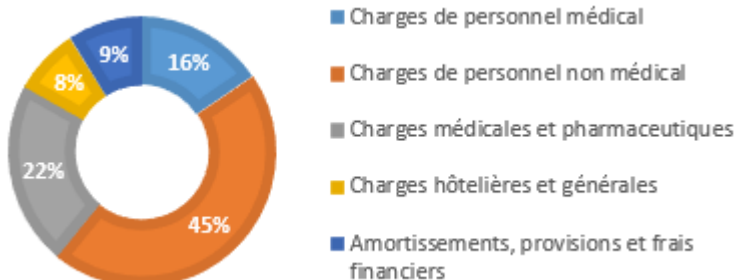


**Le budget général du CH de Roanne, hors opérations de désensibilisation des emprunts structurés qui se compensent en recettes et en dépenses.**

**LES DÉPENSES D'EXPLOITATION (en millions d'€) 211,87 M€**

Charges de personnel médical	32,91 M€
Charges de personnel non médical	96,21 M€
Charges médicales et pharmaceutiques	47,05 M€
Charges hôtelières et générales	16,65 M€
Amortissements, provisions et frais financiers	19,05 M€

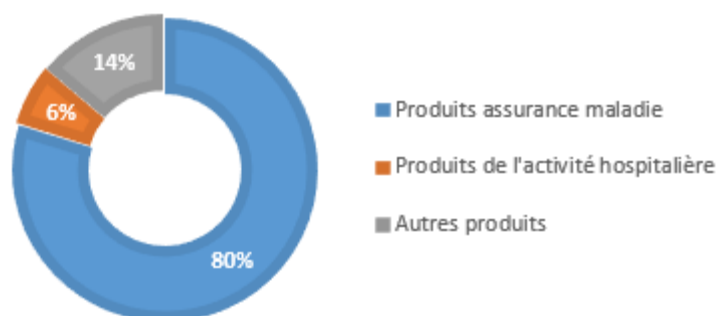
## RÉPARTITION DES CHARGES D'EXPLOITATION



**LES RECETTES D'EXPLOITATION (en millions d'€) 214,58 M€**

Produits Assurance Maladie	171,15 M€
Produits de l'activité hospitalière	13,63 M€
Autres produits	29,80 M€

## RÉPARTITION DES RECETTES D'EXPLOITATION



### Les budgets annexes du CH de Roanne

(DNA, USLD, IFSI, EHPAD AURELIA, Accueil Jour Philémon Baucis, UHPAD Bonvert, SADAPA, CSAPA, PAERPA)

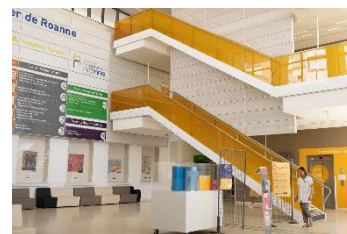
Dépenses (en millions d'€)	17,27 M€
Recettes (en millions d'€)	16,54 M€

### Total du budget du CH de Roanne

**LES DÉPENSES (en millions d'€) 229,14 M€**  
**LES RECETTES (en millions d'€) 231,12 M€**

**RESULTAT (en millions d'€) +1,98 M€**

# LES MOYENS FINANCIERS ET LOGISTIQUES



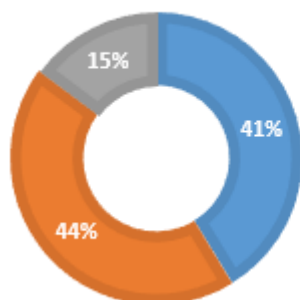
## L'investissement, la reconstruction du centre hospitalier

### L'INVESTISSEMENT (en millions d'€)

**3,02 M€**

Equipement médical .....	<b>1,25 M€</b>
Equipement informatique et non médical .....	<b>1,32 M€</b>
Travaux .....	<b>0,45 M€</b>

### RÉPARTITION DES INVESTISSEMENTS



- Equipement médical
- Equipement informatique et non médical
- Travaux - Achat terrains

### QUELQUES INDICATEURS DE LOGISTIQUE

Blanchisserie .....	<b>1 090</b> tonnes de linge lavé
Restauration .....	<b>537 128</b> repas distribués
Serv. informatique et syst. d'info .....	<b>9 300</b> demandes de dépannage et d'assistance
Bureau des admissions .....	<b>271 500</b> titres de recettes émis
Affaires financières .....	<b>33 438</b> mandats émis
Crèche .....	<b>119</b> enfants accueillis (99 familles)

**Contact : Service contrôle de gestion**  
**Tél : 04 77 44 34 21**

28, rue de Charlieu  
CS 80511  
42328 ROANNE Cedex

Site internet : [www.ch-roanne.fr](http://www.ch-roanne.fr)

Photos : Studio Beguin / Claire DANIERE

