

LES GRANDS ESPOIRS SE RENCONTRENT!

16
nov
23

8H30 - 17H30

COMMENT LA CONVERGENCE DES TRAJECTOIRES
ENTRE LE SANITAIRE, LE SOCIAL ET LE MÉDICO-
SOCIAL FAVORISE-T-ELLE LE RÉTABLISSEMENT ?


JOURNÉE TERRITORIALE RÉSEAU DE RÉHABILITATION LOIRE-ARDÈCHE

PROGRAMME DE LA JOURNÉE

AMPHITHÉÂTRE DE
PSYCHIATRIE

Centre Médico-Psychologique
81-83 rue de Charlieu, 42300 Roanne

PROGRAMMATION DE LA JOURNEE



8h30	○	Accueil collation
9h00	○	Introduction de la journée
9h20	○	Concepts du rétablissement et fonctionnement de la “Réhab” à Roanne
10h00	○	REFOCUS : Implémentation des pratiques orientées vers le rétablissement dans les services de santé mentale
10h40	○	Pause en-cas
11h20	○	Expérience radio : La face cachée de l’Iceberg
12h00	○	Rétablissement : Retour aux sources des secteurs
12h40	○	PAUSE REPAS
14h00	○	Table ronde : Rétablissement en santé mentale et accompagnement des adolescents et jeunes adultes
15h00	○	Pair-aidance : Ciné-échange avec trois GEM du territoire
16h00	○	Table ronde : Rétablissement et jardins thérapeutiques
17h00	○	Synthèse des échanges
17h15	○	Clôture de la journée

PROGRAMMATION DETAILLEE

Introduction de la journée

9h - 9h20

Par **Julien Keunebroek**, Directeur délégué et **Anne Meunier**, Président de la CME
Centre Hospitalier de Roanne

Concepts du rétablissement et fonctionnement de la "Réhab" à Roanne

9h20 - 10h

Par **Théodore Buisson**, **Quentin Lavenir** et **Sylvie Patay**, Personnes concernées, **Juliette Sablier**, Ergothérapeute et **Chloé Schmitt**, Neuropsychologue
Centre de réhabilitation psychosociale de proximité, Centre Hospitalier de Roanne

Après une courte explication de la genèse de cette journée, des usager·e·s et des soignantes du centre de réhabilitation psychosociale de proximité de Roanne présenteront les cinq étapes et les quatre processus du rétablissement selon le modèle d'Andresen (2003). Ensuite, le fonctionnement du centre sera exposé. La présentation se conclura par un partage d'expériences.

REFOCUS : Implémentation des pratiques orientées le rétablissement dans les services de santé mentale

10h - 10h40

Par **Marine Dubreucq**, Sage-femme case manager en psychiatrie périnatale Filière Santé mentale et périnatalité et **Olivier Martin**, Pair-aidant
SAMSAH Départ's et Centre référent de réhabilitation psychosociale REHALise GCSMS REHACOOR42

REFOCUS est une intervention visant à soutenir les services de santé mentale afin qu'ils soient davantage axés sur le rétablissement. L'intervention animée par des professionnels de santé et des pair-aidants comporte deux volets :

- Les relations favorisant le rétablissement, qui se concentrent sur la façon dont les professionnels interagissent avec les personnes accompagnées
- Les pratiques de travail, qui se concentrent sur les tâches et les activités que les professionnels peuvent accomplir ensemble pour favoriser le rétablissement.

Expérience radio : La face cachée de l'iceberg

11h20 - 12h

Par **Brice Hermite** et **Colin Porras**, Infirmiers

Centre de réhabilitation psychosociale de proximité de l'Association Hospitalière Sainte Marie, Montélimar

Pour le Dans la Face cachée de l'Iceberg, les participants du CATTP de Montélimar (centre d'accueil thérapeutique à temps partiel), rencontrent les acteurs de la vie montilienne. Leurs joies, leurs peines, les coulisses de leur métier ... Un regard décalé et véritablement curieux. Mais la Face cachée de l'Iceberg, c'est aussi un activateur de réflexion, avec des échanges riches et documentés sur la maladie psychique !

Rétablissement : Retour aux sources des secteurs

12h - 12h40

Christophe Buffavand, Ergothérapeute, **Anne-Laure Job**, Psychiatre, **Cécile Blanchard** et **Lauriane Ivanez**, Infirmières

Équipes Mobiles, Hôpital de Jour et Centre Ressource Réhabilitation - Pôle Centre Rive Gauche. Le Vinatier, Lyon.

Les pratiques orientées rétablissement impliquent de repenser l'offre de soins et d'accompagnement. Nous vous proposons une illustration possible à travers un exemple de transformation opérée dans des secteurs de psychiatrie générale. La création du service mobile 69G36M en 2021 a permis l'ouverture d'un hôpital de jour pensé pour accueillir entre autres les situations de crise ainsi que la mise en place d'équipes mobiles reposant sur le modèle FACT (Van veldhuizen 2013) Les premiers retours d'expérience ont permis de mieux diffuser la réhabilitation psychosociale dans le quotidien des soins mais également à retrouver l'esprit du secteur, réaffirmé par une dynamique partenariale soutenue par le case management.

Table ronde : Rétablissement en santé mentale et accompagnement des adolescents et jeunes adultes

14h - 15h

Fabrice Moschetti, Chef de service de pédopsychiatrie, Centre Hospitalier de Roanne

Julien Dubreucq, Chef de service de pédopsychiatrie, CHU de Saint-Etienne

Frédéric Dubreucq, Chef de service de la Maison des Adolescents de Roanne

Séverine Gelofier, coordinatrice socio-éducative, conseillère ESF et **Linda Faure**, Educatrice spécialisée au SAMSAH Départ's

Pair-Aidance : Ciné-échanges avec trois GEM du territoire 15h - 16h

GEM Le Levant, Roanne

GEM L'Espoir, Montbrison

GEM La Fabrique des Météores, Saint Etienne

Roanne : L'Association Groupe d'Entraide Mutuelle du Roannais est autogérée par et pour les personnes souffrantes de troubles psychiques et est financée par l'ARS. Le café associatif est un lieu de rencontre et de partage où s'exerce la pair-aidance. Ici, les adhérents sont poussés selon leurs possibilités à passer du statut de consommateur à celui d'acteur. Le GEM se veut être un catalyseur pour reprendre une vie sociale. Ici, il faut se réadapter à une vie sans rendez-vous, sans injonction, sans obligation. On réapprend à vivre avec le vide, l'imprévu, juste avec ce qu'est une vie sociale ordinaire. Ici tout est mis en œuvre afin de faciliter l'autonomie, l'autogestion, l'acceptation, la résilience et le rétablissement. Ce lieu singulier permet d'être soi-même, de se sentir à l'aise sans avoir peur du jugement ou de la condescendance. La différence est ici « la norme ».

Saint-Etienne : Le GEM La Fabrique des Météores ouvrira prochainement sur Saint-Étienne au 7 rue du Onze Novembre. Il a vocation à accueillir en priorité des personnes jeunes, entre 16 et 40 ans, ayant des troubles psychiques. Nous proposerons à moyen terme des temps d'accueil sur d'autres parties du territoire ligérien afin de toucher une population qui n'a pas forcément la possibilité de se déplacer jusque Saint-Étienne. Nous prévoyons aussi d'intervenir dans des établissements scolaires pour parler santé mentale et sensibiliser un public jeune.

Montbrison : Le GEM L'Espoir a ouvert ses portes en 2008 à Montbrison. Il accueille une cinquantaine d'adhérents dans ses locaux au cœur de la cité. Il porte haut et fort les valeurs de l'entraide comme un des maillons essentiels du rétablissement des personnes touchées par un trouble psychique. Que ce soit autour de temps d'ateliers, de moments de partage d'expériences, de projets, autour d'un café, chacun peut venir oser mettre plus de sens à son existence, reconquérir sa citoyenneté et faire le pari d'aller mieux grâce au collectif. Le GEM se positionne en partenaire incontournable sur son territoire sur les questions de santé mentale et compte bien faire bouger le regard que porte la société sur les personnes concernées.

Table ronde : Rétablissement et jardins thérapeutiques 16h - 17h

Romain Pommier, Psychiatre, REHALise, Centre Hospitalier Universitaire de Saint-Etienne

Mélanie Celle et **Amandine Imberdis**, Infirmières, Jardin des Mélisses, Centre Hospitalier Universitaire de Saint-Etienne

Aurélien Denisse, Infirmier, CATTP, Centre Hospitalier de Roanne

Camille Giordano, Ergothérapeute et **Anthony Dechavanne**, Infirmier, Hôpital de jour, Centre Hospitalier de Roanne

Roanne : Dans le contexte écologique actuel, les soignant·e·s et les usager·e·s des hôpitaux de jour et du CATTP ressentent le besoin d'un retour à la terre et de redonner vie à un lieu qui ne demandait qu'à être exploité. De ce constat, ces trois services se réunissent autour d'une passion commune : le jardinage. Comment travailler ensemble ? Comment vivre ensemble ? Entre entraide, coopération et partage, ce projet est le résultat de rires, de patience et d'évolution d'une graine qui pousse à une fleur qui éclot.

Saint-Etienne : Le Jardin des Mélisses est le jardin thérapeutique du pôle de psychiatrie du CHU de Saint-Etienne. Accessible tous les jours aux adultes hospitalisés, leur entourage, ainsi que les professionnels, il représente un espace incontournable de sociabilité et d'apaisement. Des médiations d'hortithérapie y sont proposées deux fois par semaine. Encadrées et organisées par des soignants, les bienfaits de la Nature sont utilisés pour alléger les symptômes des patients et les accompagner dans leur rétablissement.

Synthèse des échanges

17h - 17h15

Catherine Massoubre, Cheffe du pôle de psychiatrie

Centre Hospitalier Universitaire de Saint-Etienne

Clôture de la journée

17h15 - 17h30

Juliette Sablier, Ergothérapeute et coordinatrice de l'unité, **Chloé Schmitt**, Neuropsychologue,

Mathurine Peiller, Ergothérapeute, **Damien Peloux**, Infirmier en Pratique Avancée et **Brahim Hasnaoui**, Psychiatre

Centre de réhabilitation psychosociale de proximité, Centre Hospitalier de Roanne

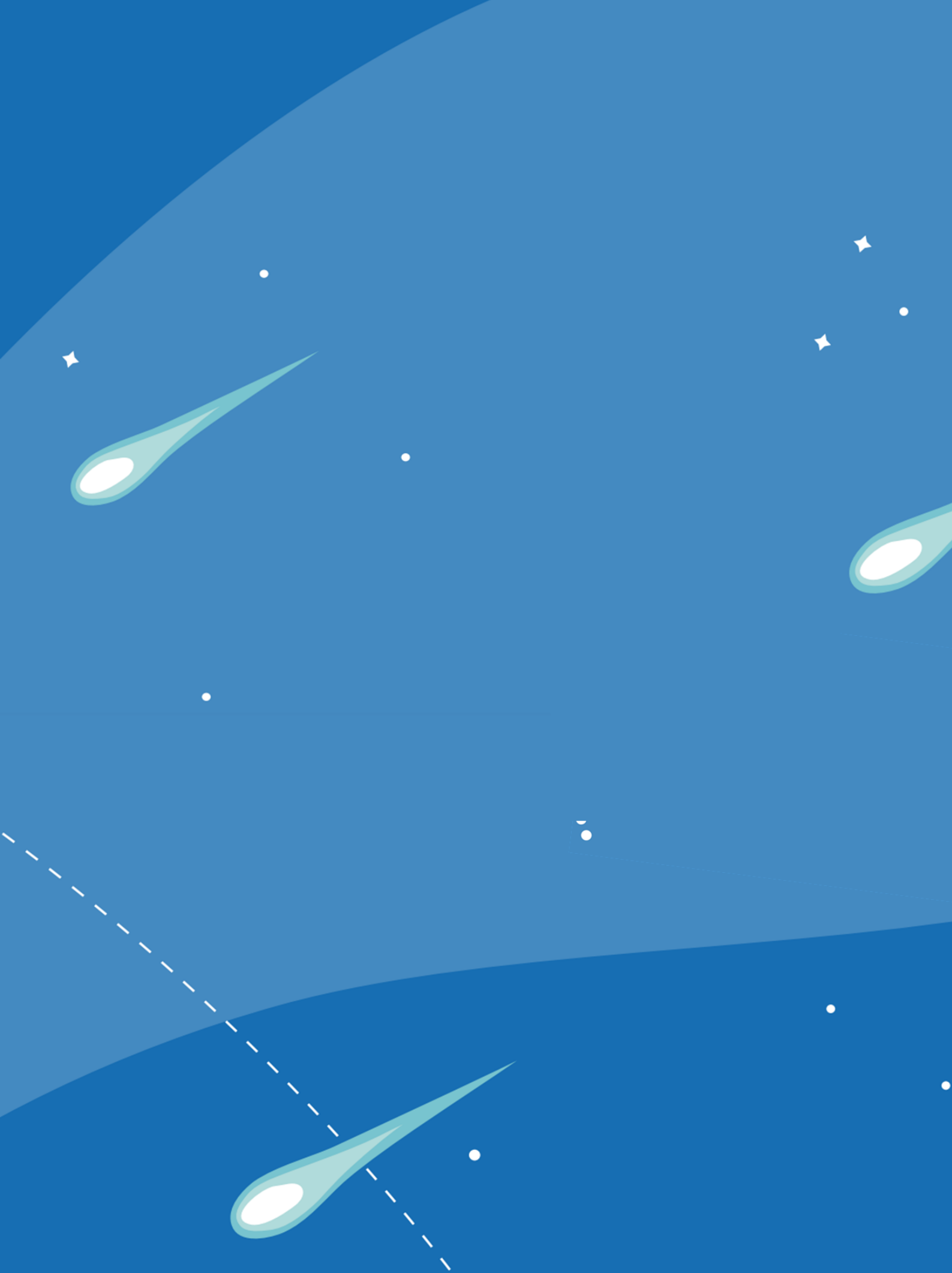


Illustration du Cosmos mental ®, un outil créé par Psycom