



28, rue de Charlieu – CS 80511
42328 ROANNE Cedex
Tél. 04 77 44 30 00

Les chiffres clés

2021



Juin 2022

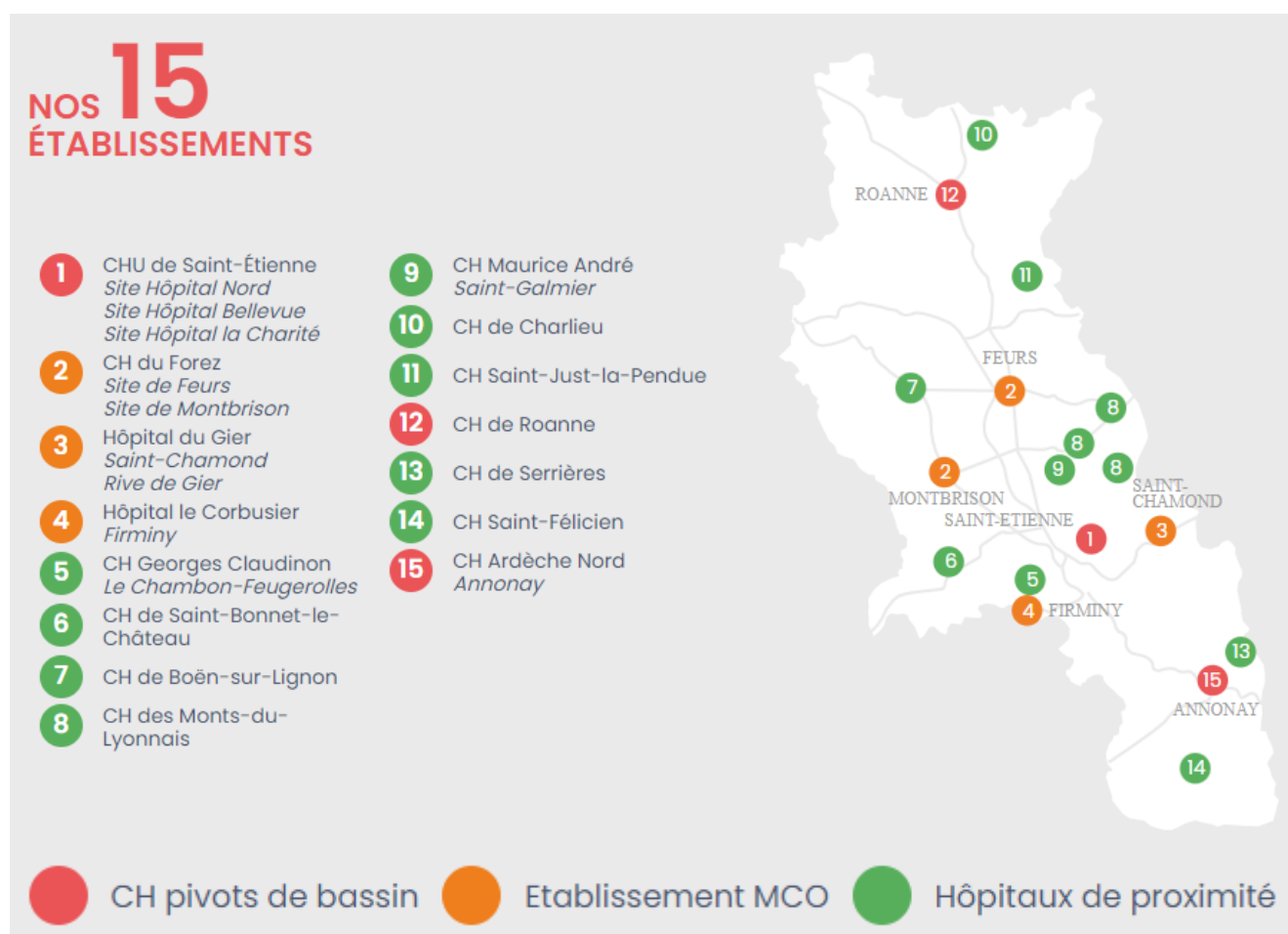

centre
hospitalier
roanne
Ensemble
soignons l'avenir !

LE CENTRE HOSPITALIER DE ROANNE DANS SON TERRITOIRE DE SANTÉ

Le centre hospitalier de Roanne, situé au nord-ouest de la région Auvergne - Rhône-Alpes (territoire de santé ouest), est l'hôpital de référence du bassin de santé roannais, qui s'adresse à une population d'environ **185 000 habitants**. Le champ de ce bassin couvre la moitié nord du département de la Loire jusqu'à la zone frontalière nord est du département du Rhône, et s'étend sur le sud de la Saône-et-Loire, jusqu'aux environs de Paray-le-Monial.

Le groupement hospitalier de territoire LOIRE

La loi de modernisation du système de santé du 26 janvier 2016 prévoit la mise en place obligatoire des groupements hospitaliers de territoire (GHT) pour tous les hôpitaux publics.



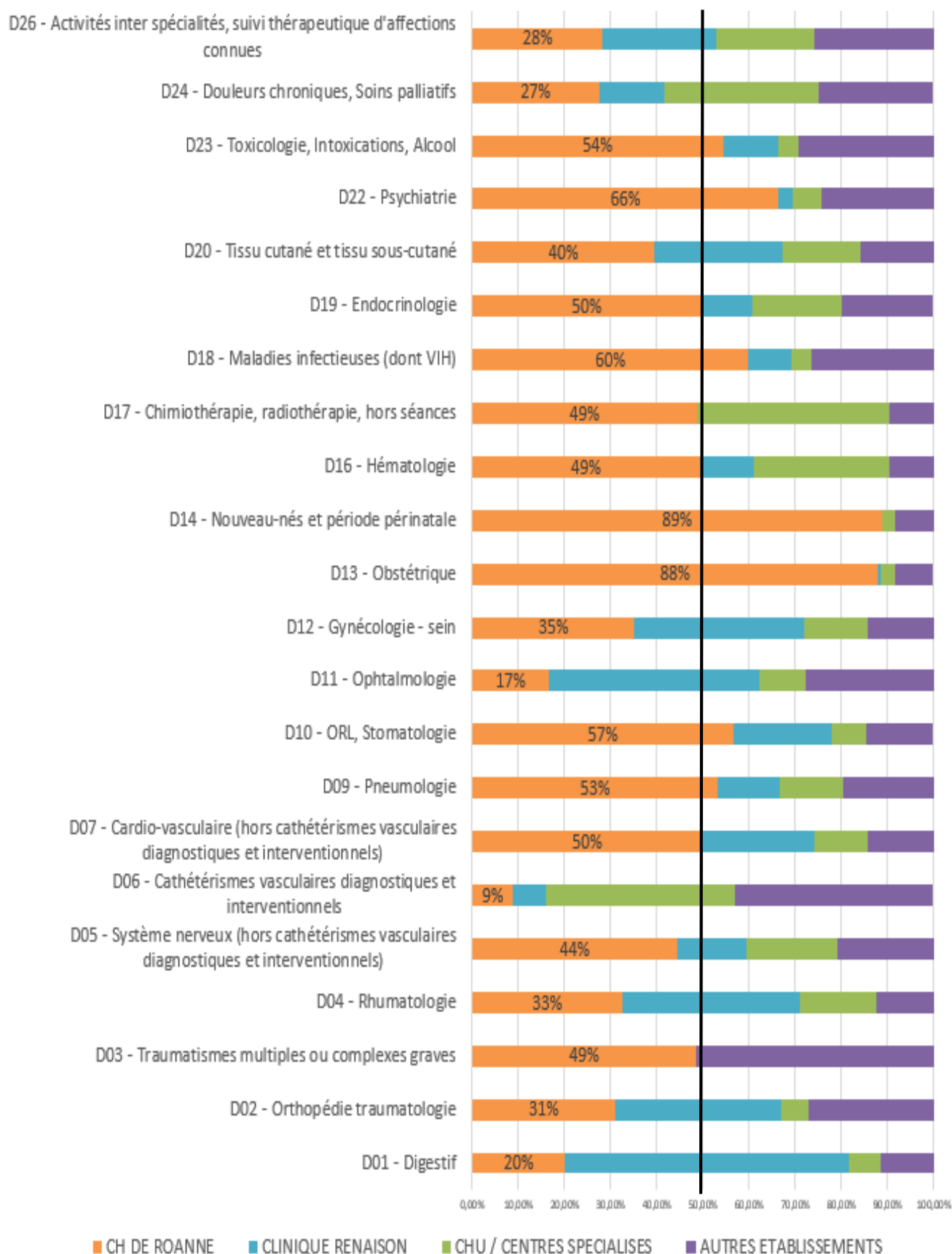
Le groupement hospitalier de territoire (GHT Loire) a vu sa première année de mise en œuvre en 2017, avec notamment l'établissement d'un projet médical de territoire. Pour chaque spécialité, une organisation graduée des soins est proposée sur le territoire, avec suivant les cas des équipes communes, des consultations avancées ou des partenariats renforcés.

Une convention de direction commune entre le CHU de Saint Etienne, le CH de Roanne et les EHPAD de Montagny, Coutouvre et des Pays de Belmont a été signée le 8 novembre 2018.

LE CENTRE HOSPITALIER DE ROANNE DANS SON TERRITOIRE DE SANTÉ

Principales pathologies et lieux d'hospitalisation des patients résidant dans la zone de recrutement* du CH de Roanne (hors séances)

Source : données SCAN santé 2020 (mise à jour le 19/03/2022)



* Zone de recrutement : Ensemble des communes dont le cumul des séjours représente 80% de l'activité de l'établissement, à l'exclusion des séances

LES ACTIVITÉS



Le CH de Roanne, producteur de soins et de services : 881 lits et places dont 323 lits et places en MCO et 109 lits et places de psychiatrie

IMPLANTATION DU CENTRE HOSPITALIER



Le site principal en centre-ville :

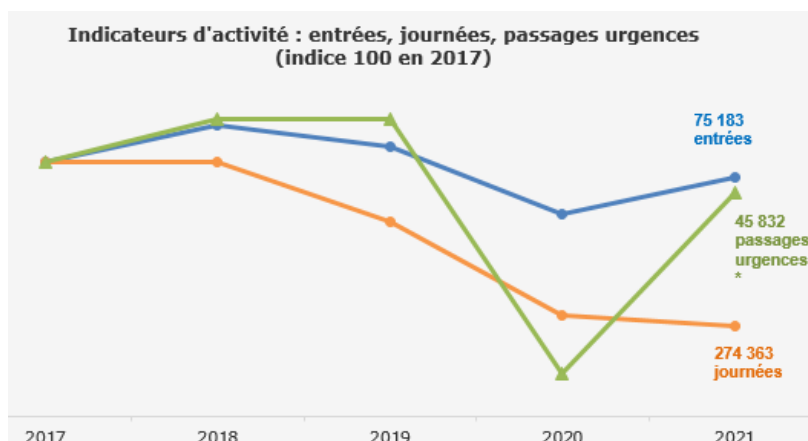
- Services de médecine, chirurgie, obstétrique, psychiatrie de l'adulte et de l'enfant (432 lits et places)
- Services HAD (50 places) et service d'aide à domicile aux personnes âgées - SADAPA (78 places)
- Médecine physique et de réadaptation – MPR (26 lits et places)
- Services administratifs, logistiques et techniques
- Equipes mobiles
- EHPAD Aurélia (81 lits) et ADJ Philémon Baucis (8 places)



Le site de Bonvert à Mably :

- Soins de suite et de réadaptation – SSR (50 lits)
- Soins de longue durée (90 lits)
- UHPAD (64 lits)
- PAERPA hébergement relais urgence (2 lits)

INDICATEURS D'ACTIVITÉ



→ Durée Moyenne de Séjour PMSI des RSS MCO HC, hors séances : **6,45 jours**

→ Activité externe (hors urgences) : **169 681** venues

* y compris urgences du pôle femme enfant et urgences ophtalmologiques

INDICATEURS MÉDICO TECHNIQUES

Laboratoire : **33 003 534 B*** réalisés

Anatomo-cytopathologie : **12 295** actes

Imagerie (radio conventionnelle fixe et mobile, USN, panoramique dentaire, scanner, mammographie, échographie, IRM).

Radiologie : **26 179** prises en charge

Scanner : **13 308** prises en charge

IRM : **6 524** prises en charge (en public)

Mammographie : **1 523** prises en charge

Echographie : **4 518** prises en charge

* B de laboratoire : unité de mesure de l'activité du laboratoire

LES ACTIVITÉS

Le CH de Roanne, producteur de soins et d'activité clinique



ENTRÉES HOSPITALISATION COMPLÈTE ET HOSPITALISATION DE JOUR EN MÉDECINE, CHIRURGIE, OBSTÉTRIQUE (MCO) : 63 423

MÉDECINE : 53 489 entrées

- Oncologie médicale	8 889
- Médecine gastro	497
- Pneumologie	426
- Unité court séjour médecine	497
- Radiothérapie : journées	13 441
- Cardiologie y compris soins intensifs	1 624
- Néphrologie	101
- Hémodialyse : journées	17 154
- Neurologie	828
- Hospit. Jour médecine vasculaire	20
- Médecine saisonnière / unité crise	683
- Pédiatrie, néonatalogie	1 936
- Unité Hébergement Courte Durée	4 277
- Unité Neuro Vasculaire Intensive	476
- Réanimation y compris soins continus	682
- Médecine polyvalente	592
- Médecine gériatrique	461
- Médecine post urgence	537
- Endocrinologie	368

CHIRURGIE : 7 141 entrées

- Orthopédie et traumatologie	993
- Urologie	443
- Viscéral	457
- Vasculaire	0
- Stomatologie	71
- ORL	241
- Ophtalmologie hospit complète	12
- Unité de chirurgie ambulatoire	4 924

OBSTÉTRIQUE GYNÉCOLOGIE : 2 793 entrées

- Gynécologie	336
- Obstétrique	1 584
- Grossesses pathologiques	470
- Hospitalisation Jour gynécologie	403

ENTRÉES HOSPITALISATION COMPLÈTE ET HOSPITALISATION DE JOUR EN GÉRIATRIE, PSYCHIATRIE, MPR, SSR, HAD : 10 790

MÉDECINE PHYSIQUE ET RÉADAPTATION, SOINS DE SUITE RÉADAPTATION, HAD : 1 223 entrées

- MPR hospitalisation complète	174
- MPR hospitalisation de jour	155
- Soins Suite Réadaptation	509
- Hospitalisation A Domicile	385

GÉRIATRIE : 576 entrées

- Soins Longue Durée	100
- UHPAD	49
- EHPAD Aurélia / ADJ Philémon Baucis	422
- PAERPA	5

PSYCHIATRIE : 9 933 entrées

- Psychiatrie adultes (y compris HJ)	7 849
- Psychiatrie enfants (HJ)	2 084

ENTRÉES ADMINISTRATIVES * : 75 183

* hospitalisation complète, hospitalisation de jour, hors nouveau-nés

Volume d'activité clinique*	MCO	Psychiatrie	Gériatrie MPR	HAD	Total
Entrées hospit complète	19 538	764	873	385	21 560
Entrées Ambulatoires	43 897	9 169	557	0	53 623
Journées**	138 794	22 275	100 482	12 812	274 363

* hors nouveau-nés

** y compris ambulatoires

LES ACTIVITÉS

Le CH de Roanne en quelques chiffres



INDICATEURS D'ACTIVITÉ

Bloc opératoire	7 432 interventions chirurgicales
Salles techniques	3 521 patients pris en charge
Taux de chirurgie ambulatoire	65.1 %
Maternité	1 625 naissances
SAMU-Centre 15	46 179 dossiers de régulation médicale
Transports malades (intra et extra muros)	81 249 transports de malades
Interventions SMUR	997 sorties primaires
.....	819 sorties secondaires
Radiothérapie	13 385 séances
Equipe de liaison en addictologie (ELSA)	3 676 consultations
Centre de soins, accompagnement et de Prévention en addictologie (CSAPA).....	352 consultations
Centre gratuit d'information, de dépistage et de diagnostic (CEGIDD).....	1 045 consultations médicales
Consultations externes de la douleur (médecin)	2 288 consultations médicales
Unité Psychiatrie de Liaison et SPNP	1 292 patients
Consultations orthogénie.....	305 consultations de demandes IVG
Centre de planification familiale	1 312 entretiens et 1 164 consultations
Diététique	16 075 actes
Service social (tous secteurs confondus)	5 287 personnes accompagnées

INDICATEURS DE LOGISTIQUE MÉDICALE

Dispositifs médicaux	
○ Prothèses orthopédiques	291 prothèses posées
○ Stimulateurs	164 stimulateurs posés
○ Défibrillateurs	35 défibrillateurs posés
○ Stents vasculaires	2 stents posés
○ Stents endoscopie	13 stents posés
Stérilisation	2 983 090 unités d'œuvre stérilisées
Reconstitution des cytotoxiques	13 060 reconstitutions
Pharmacie	330 522 lignes de prescription
Hémovigilance (malades hospitalisés)	4 584 poches transfusées
Equipe Opérationnelle Hygiène	
○ Conso solution hydroalcoolique (ICSHA)	114%
○ Suivi des alertes infectieuses	737 déplacements dans les services
○ Formation.....	371 agents formés / 128 heures agents
○ Nombre d'agents vaccinés contre la grippe	536 agents et 65 étudiants IFSI
Biomédical (curatif et préventif)	3 269 interventions

LES ÉQUIPES

Le CH de Roanne, employeur



LES PROFESSIONNELS (en Equivalent Temps Plein moyen annuel : ETP)

Personnel des services de soins

1 375.78 ETP

Personnels infirmiers	638.91 ETP
Aides-soignants	451.83 ETP
Agents hospitaliers	216.02 ETP
Personnels de rééducation	34.82 ETP
Psychologues	34.20 ETP

Personnel médical

289.7 ETP

Praticiens temps plein, contractuel, adjoint contractuel	148.6 ETP
Praticiens temps partiel, contractuel	4.1 ETP
Assistants, attachés	23.3 ETP
Etudiants, Internes, Faisant Fonction Internes (FFI)	71.8 ETP
Sages-femmes	41.9 ETP

Personnel technique et ouvrier

207.06 ETP

Personnel administratif

209.97 ETP

Personnel médico-technique

92.85 ETP

Personnel socio-éducatif

36.39 ETP

TOTAL ÉTABLISSEMENT → 2 211.75 ETP soit un effectif total de :

- ✓ 289.7 personnels médicaux (PM)
- ✓ 1922.05 personnels non médicaux (PNM)

LA QUALITÉ

Le CH de Roanne, établissement certifié



Le centre hospitalier de Roanne est certifié en A, plus haut niveau de certification (échelle de A à E) par la Haute Autorité de Santé (HAS).

La certification est une démarche régulière d'évaluation des établissements de santé réalisée par la HAS qui donne lieu à une visite tous les 4 ans. Cette visite s'est déroulée au centre hospitalier de Roanne du 5 au 8 décembre 2017.

Ce résultat remarquable **confirme le haut niveau de qualité et de sécurité des soins dispensés**, ainsi que l'engagement de l'établissement dans une démarche d'amélioration continue.

L'OFFRE DE SOINS

Lits et places installés au 31/12/2021

323 lits et places en Médecine-Chirurgie-Obstétrique (MCO), 109 lits et places en santé mentale, 26 lits et places en MPR, 50 lits de SSR, 50 places d'HAD, 90 lits d'USLD, 153 lits et places EHPAD, 78 places de SADAPA et 2 lits de PAERPA.



		Lits/Places
PÔLE MÉDECINE CANCÉROLOGIE 56 lits et places	Oncologie médicale (HC et semaine)	19
	Médecine gastro	0
	Pneumologie	15
	Hospitalisation de jour	18
	Unité de court séjour semaine	4
	Radiothérapie, Equipe Mobile de Soins Palliatifs, Addictologie, DIANE (dispositif d'annonce)	-
PÔLE MÉDECINE INTENSIVE ET VASCULAIRE 79 lits et places	Réanimation	12
	Soins continus de réanimation	6
	Chambres sécurisées	2
	UHCD	8
	UNVI (unité neuro-vasculaire intensive)	4
	SSPI	0
	Neurologie (dont 12 en UNV lent)	20
	Cardiologie et Néphrologie	17
	Unité de soins intensifs de cardiologie	8
	Hospitalisation de jour du pôle	2
	37 postes de dialyse	-
PÔLE CHIRURGIE 45 lits et places	Chirurgie polyvalente : viscérale, urologie, ORL, stomatologie, vasculaire	30
	Chirurgie osseuse et vasculaire : chirurgie osseuse, vasculaire, ophtalmologie	0
	Unité de chirurgie ambulatoire (multi spécialité)	15
PÔLE FEMME ENFANT 69 lits et places	Obstétrique, grossesses pathologiques, gynécologie	31
	Hospitalisation de jour de gynécologie	1
	Pédiatrie, néonatalogie, soins intensifs	31
	Endocrinologie hospitalisation de semaine	6
	Centre de Planification et d'Education Familiale, Centre d'orthogénie, PMA	-
PÔLE GÉRIATRIE, MÉDECINE POLYVALENTE, MPR 523 lits et places	Médecine gériatrique	20
	Médecine polyvalente	25
	Médecine Post urgence	0
	Soins de Suite et Réadaptation (SSR)	37
	Soins de Suite et Réadaptation (SSR) COVID	13
	Unité COVID	29
	Médecine Physique et Réadaptation (HC/HJ)	26
	Soins de Longue Durée	90
	EHPAD de Bonvert (y compris accueil temporaire)	64
	HAD (Roanne et antennes)	50
	Soins infirmiers à domicile (SADAPA + ESA +PHV)	78
	EHPAD Aurélia (y compris accueil temporaire)	81
	Accueil de jour Philémon Baucis	8
	Hébergement relais urgence PAERPA	2
PÔLE PSYCHIATRIE 109 lits et places	Hospitalisation à temps complet adultes	50
	Hospitalisation de jour adulte	40
	Hospitalisation de jour enfants et adolescents	16
	Accueils familiaux thérapeutiques	3
	2 CMP, 2 CMP à temps partiel, 3 CATTP, centre de thérapie familiale, unité de psychiatrie de liaison, unité mobile de psychiatrie du sujet âgé, plateforme référentielle pour les AICS, unité de soins psychiatriques non programmés	-

TOTAL ÉTABLISSEMENT : 881 lits et places

(hors postes de dialyse et de radiothérapie)

LES ÉQUIPEMENTS

Capacités d'accueil et de traitement



COMPOSITION DU PLATEAU TECHNIQUE

- 10** salles de bloc opératoire ainsi qu'une salle d'amniocentèse et une salle de césarienne
- 2** salles techniques de soins
- 15** postes de réveil
- 3** véhicules S.M.U.R, **1** ambulance et **2** V.S.L
- 5** salles de radiologie dont 2 à numérisation directe par capteur plan
- 1** laboratoire de biochimie hématologie sérologie
- 1** service d'anatomo-cytopathologie
- 1** stérilisation centrale
- 1** pharmacie – URC

MATÉRIELS ET ÉQUIPEMENTS LOURDS BIOMÉDICAUX

- 1** scanner avec capacité d'exploration en cardiologie
- 1** dermatoscope numérique (en lien avec CHUSE, pour suivi dermatologique)
- 10** générateurs de dialyse
- 5** échographes
- 1** laser YAG/SLT pour OPH
- 5** lasers de positionnements pour le scanner de simulation de radiothérapie
- Renouvellement de la chaîne d'hématologie du laboratoire
- 1** colonne vidéo et 1 moteur pour le bloc opératoire
- 1** respirateur monal T60 pour le SMUR
- 1** scanner de simulation virtuelle pour la radiothérapie
- 2** imageurs par résonance magnétique (IRM) en partenariat (GIE)
- 1** Cône Beam (appareil de tomographie volumique numérisée par faisceau conique)
- 2** accélérateurs de particules (radiothérapie) dont un équipé de l'Arctherapie
- 1** chaîne de chimie-immuno-hémostase avec module pré-analytique
- 1** chaîne hématologie
- 1** automate PCR temps réel
- 1** spectromètre de masse VITEK MS pour l'identification rapide des bactéries, champignons et mycobactéries
- 2** vidéos écho-endoscopes
- 1** mammographe capteur plan à numérisation directe équipé de l'appareil de biopsie sous stéréotaxie et de la tomosynthèse.
- 2** amplificateurs de luminance capteur plan à numérisation directe
- 2** polygraphes et 2 polysomnographes permettant l'enregistrement des apnées du sommeil
- 38** postes de dialyse (dont **2** pour la formation)
- 35** appareils d'échographies (il s'agit d'échographes de cardiologie, de gynécologie-obstétrique (dont **1** est doté du mode volumique avancé 4D), et vasculaire et générale)

- 1** équipement de vidéo capsule (gastroentérologie)

- 1** système informatique de diffusion d'images radiologiques (PACS)

Matériels d'explorations fonctionnelles de cardiologie, pneumologie, endoscopie digestive et neurologie

Télétransmission d'images en neurochirurgie (CHU de Saint-Etienne)

Télétransmission d'images en bactériologie (CHU de Lyon)

Centralisation du monitoring et monitoring des 4 chambres de l'unité de soins intensifs neuro vasculaire en UHCD

LES MOYENS FINANCIERS ET LOGISTIQUES



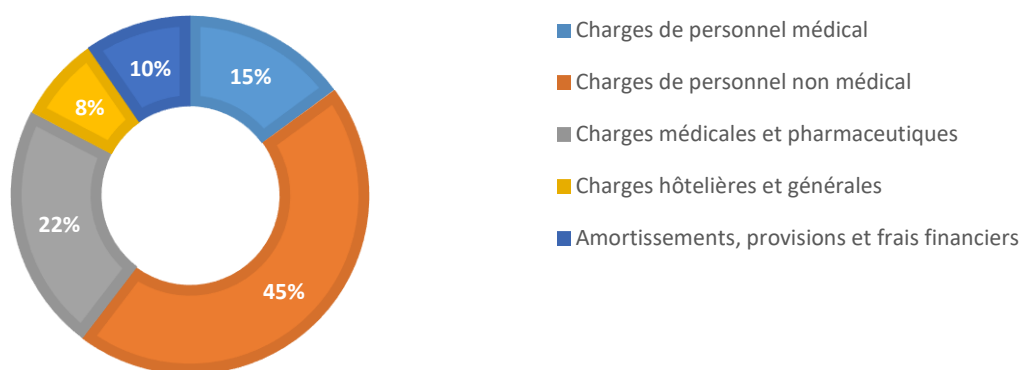
Le budget général du CH de Roanne, hors opérations de désensibilisation des emprunts structurés qui se compensent en recettes et en dépenses.

LES DÉPENSES D'EXPLOITATION (en millions d'€)

202,08 M€

Charges de personnel médical	30,22 M€
Charges de personnel non médical	91,70 M€
Charges médicales et pharmaceutiques	45,15 M€
Charges hôtelières et générales	15,54 M€
Amortissements, provisions et frais financiers	19,46 M€

RÉPARTITION DES CHARGES D'EXPLOITATION

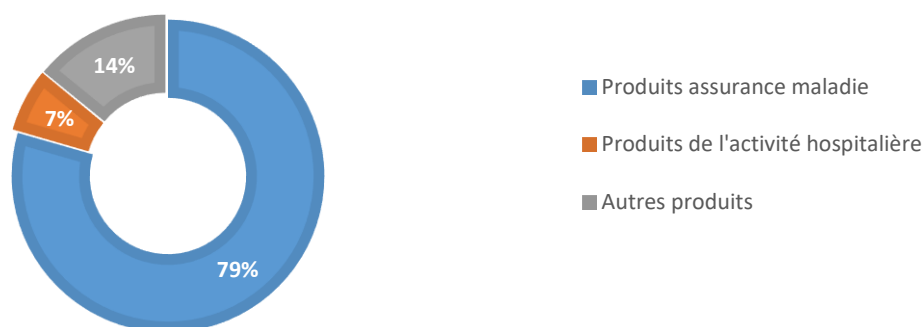


LES RECETTES D'EXPLOITATION (en millions d'€)

208,76 M€

Produits Assurance Maladie	165,86 M€
Produits de l'activité hospitalière	13,52 M€
Autres produits	29,38 M€

RÉPARTITION DES RECETTES D'EXPLOITATION



Les budgets annexes du CH de Roanne

(DNA, USLD, IFSI, EHPAD AURELIA, Accueil Jour Philémon Baucis, UHPAD Bonvert, SADAPA, CSAPA, PAERPA)

Dépenses (en millions d'€)	16,52 M€
Recettes (en millions d'€)	16,09 M€

Total du budget du CH de Roanne

LES DÉPENSES (en millions d'€)	218,60 M€
LES RECETTES (en millions d'€)	224,85 M€

RESULTAT (en millions d'€)	+6,25 M€
----------------------------	----------

LES MOYENS FINANCIERS ET LOGISTIQUES

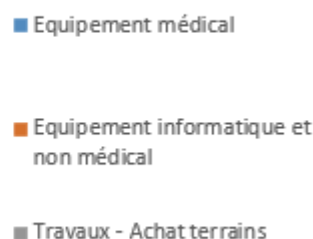
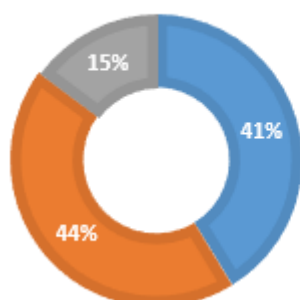
L'investissement, la reconstruction du centre hospitalier



L'INVESTISSEMENT (en millions d'€)	3,16 M€
------------------------------------	---------

Equipement médical	1,25 M€
Equipement informatique et non médical	1,32 M€
Travaux	0,45 M€

RÉPARTITION DES INVESTISSEMENTS



QUELQUES INDICATEURS DE LOGISTIQUE

Blanchisserie	1 102 tonnes de linge lavé
Restauration	519 002 repas distribués
Serv. informatique et syst. d'info	9 060 demandes de dépannage et d'assistance
Bureau des admissions	259 388 titres de recettes émis
Affaires financières	35 151 mandats émis
Crèche	114 enfants accueillis (100 familles)

Contact : Service contrôle de gestion
tél : 04 77 44 34 21

28, rue de Charlieu
CS 80511
42328 ROANNE Cedex

Site internet : www.ch-roanne.fr

